



UBICACIÓN GEOGRÁFICA

Provincia: (18) CORRIENTES

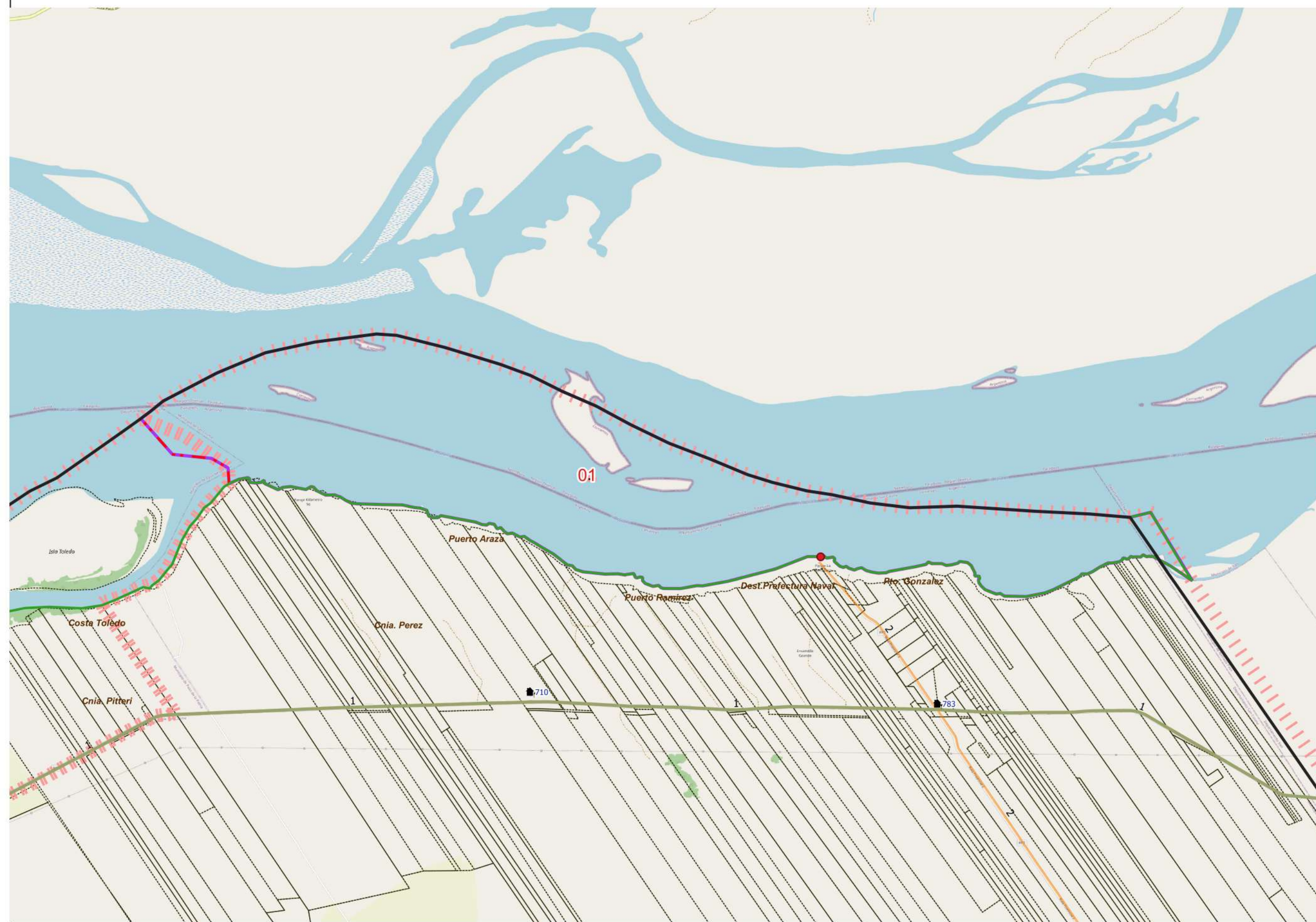
Depto: (133) SAN COSME

Fracción: 01

Radio: 01

LEYENDA

- Limite de Departamentos
- Fracciones
- Radio Urbano
- Radio Rural o Mixto
- Envoltorio de Localidades (NO CENSAR Dentro)
- Limite de Municipios
- Parcelas Catastrales
- Parajes: Nombre
- Localidades: Nombre
- Escuelas: Nº
- Viviendas Colectivas (RELEVAR)
- Red Vial
- Pavimento
- Ripio
- Suelo Seleccionado
- Tierra
- Imagen de Fondo:
OSM Standard / Google Satelite



DESCRIPCIÓN

01

Escala 1:43400
POSGAR94 / Faja 6 - EPSG:22186

Fuente: DPE - INDEC
Elaborado por: DPE - INDEC
Coordinación del Sistema
Geoestadístico
Fecha de Elaboración: 2022



UBICACIÓN GEOGRÁFICA

Provincia: (18) CORRIENTES

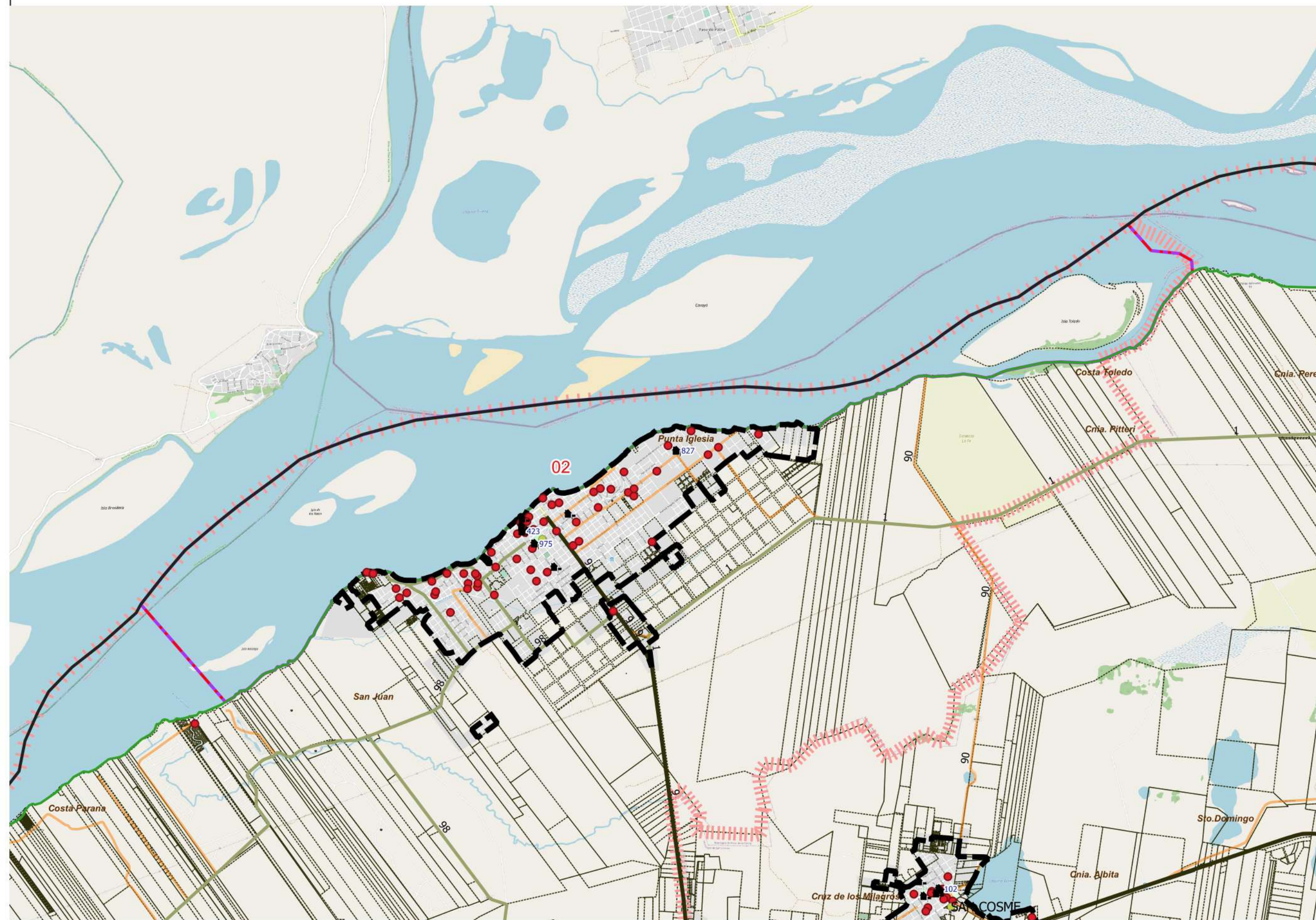
Depto: (133) SAN COSME

Fracción: 01

Radio: 02

LEYENDA

- Limite de Departamentos
 - Fracciones
 - Radio Urbano
 - Radio Rural o Mixto
 - Envoltorio de Localidades (NO CENSAR Dentro)
 - Limite de Municipios
 - Parcelas Catastrales
 - Parajes: Nombre
 - Localidades: Nombre
 - Escuelas: Nº
 - Viviendas Colectivas (RELEVAR)
 - Red Vial
 - Pavimento
 - Ripio
 - Suelo Seleccionado
 - Tierra
- Imagen de Fondo:
OSM Standard / Google Satelite



DESCRIPCIÓN

01

Escala 1:59500
POSGAR94 / Faja 6 - EPSG:22186

Fuente: DPE - INDEC
Elaborado por: DPE - INDEC
Coordinación del Sistema Geoadministrativo
Fecha de Elaboración: 2022

UBICACIÓN GEOGRÁFICA

Provincia: (18) CORRIENTES

Depto: (133) SAN COSME

Fracción: 01

Radio: 03

LEYENDA

-  Limite de Departamentos
-  Fracciones
-  Radio Urbano
-  Radio Rural o Mixto
-  Envolverte de Localidades (NO CENSAR Dentro)
-  Limite de Municipios
-  Parcelas Catastrales
- Parajes: Nombre
- Localidades: Nombre
-  Escuelas: Nº
-  Viviendas Colectivas (RELEVAR)
- Red Vial
-  Pavimento
-  Ripio
-  Suelo Seleccionado
-  Tierra
- Imagen de Fondo:
OSM Standard / Google Satelite

Escala 1:29000
POSGAR94 / Faja 6 - EPSG:22186

Fuente: DPE - INDEC
Elaborado por: DPE - INDEC
Coordinación del Sistema
Geoestadístico
Fecha de Elaboración: 2022

DESCRIPCIÓN

 01



UBICACIÓN GEOGRÁFICA

Provincia: (18) CORRIENTES

Depto: (133) SAN COSME

Fracción: 02

Radio: 01

LEYENDA

-  Limite de Departamentos
 -  Fracciones
 -  Radio Urbano
 -  Radio Rural o Mixto
 -  Envolverte de Localidades (NO CENSAR Dentro)
 -  Limite de Municipios
 -  Parcelas Catastrales
 - Parajes: Nombre
 - Localidades: Nombre
 - Escuelas: Nº
 - Viviendas Colectivas (RELEVAR)
 - Red Vial
 -  Pavimento
 -  Ripio
 -  Suelo Seleccionado
 -  Tierra
- Imagen de Fondo:
OSM Standard / Google Satellite

Escala 1:25300
POSGAR94 / Faja 6 - EPSG:22186

Fuente: DPE - INDEC
Elaborado por: DPE - INDEC
Coordinación del Sistema
Geoestadístico
Fecha de Elaboración: 2022

DESCRIPCIÓN

 01  02



UBICACIÓN GEOGRÁFICA

Provincia: (18) CORRIENTES

Depto: (133) SAN COSME

Fracción: 02

Radio: 02

LEYENDA

- Limite de Departamentos
 - Fracciones
 - Radio Urbano
 - Radio Rural o Mixto
 - Envolverte de Localidades (NO CENSAR Dentro)
 - Limite de Municipios
 - Parcelas Catastrales
 - Parajes: Nombre
 - Localidades: Nombre
 - Escuelas: Nº
 - Viviendas Colectivas (RELEVAR)
 - Red Vial
 - Pavimento
 - Ripio
 - Suelo Seleccionado
 - Tierra
- Imagen de Fondo:
OSM Standard / Google Satelite



DESCRIPCIÓN

- | | | | | | |
|----|----|----|----|----|----|
| 01 | 03 | 05 | 07 | 09 | 11 |
| 02 | 04 | 06 | 08 | 10 | 12 |

Escala 1:36200
POSGAR94 / Faja 6 - EPSG:22186

Fuente: DPE - INDEC
Elaborado por: DPE - INDEC
Coordinación del Sistema Geoadistístico
Fecha de Elaboración: 2022



UBICACIÓN GEOGRÁFICA

Provincia: (18) CORRIENTES

Depto: (133) SAN COSME

Fracción: 02

Radio: 03

LEYENDA

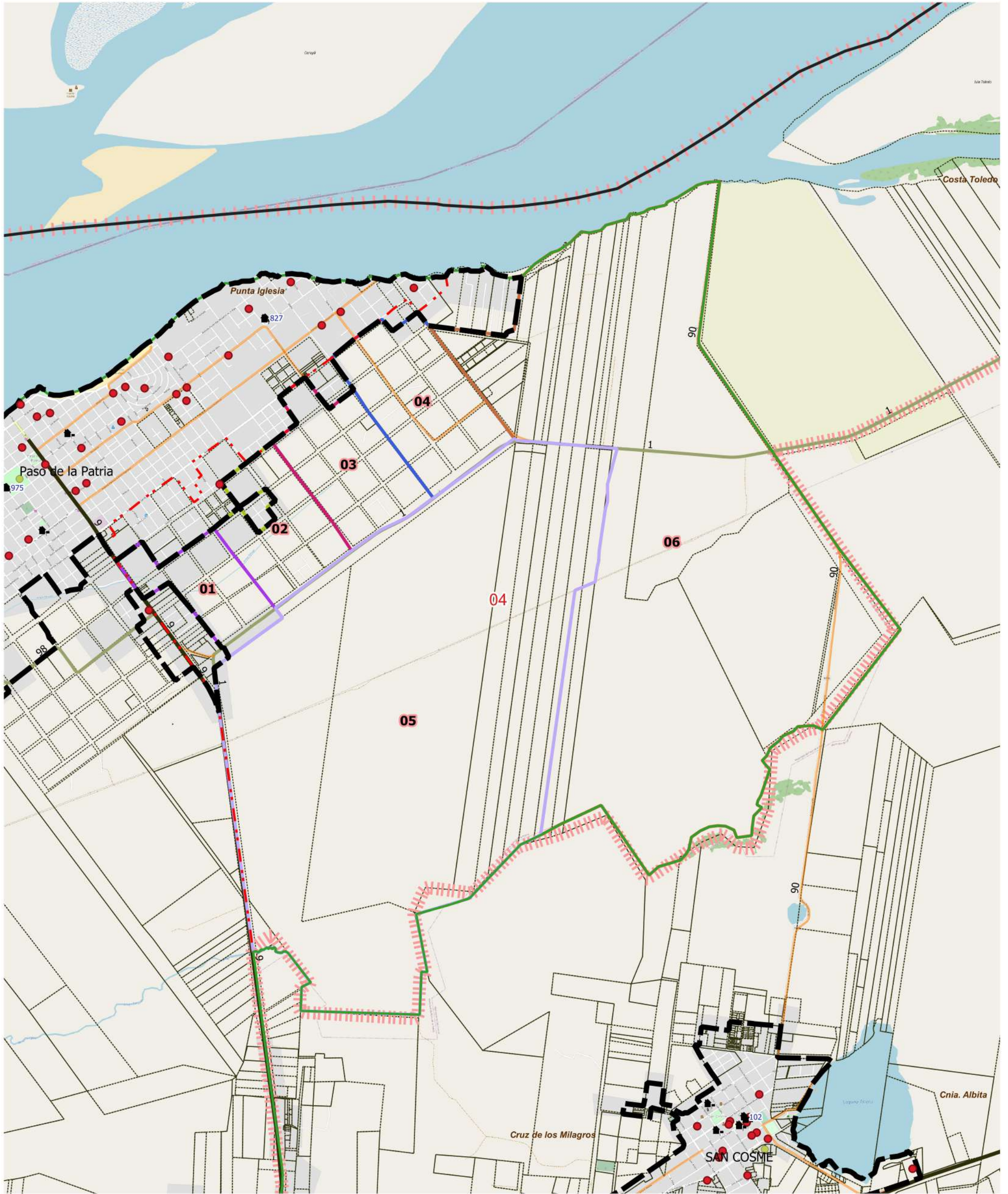
- Limite de Departamentos
 - Fracciones
 - Radio Urbano
 - Radio Rural o Mixto
 - Envolverte de Localidades (NO CENSAR Dentro)
 - Limite de Municipios
 - Parcelas Catastrales
 - Parajes: Nombre
 - Localidades: Nombre
 - Escuelas: Nº
 - Viviendas Colectivas (RELEVAR)
 - Red Vial
 - Pavimento
 - Ripio
 - Suelo Seleccionado
 - Tierra
- Imagen de Fondo:
OSM Standard / Google Satelite

DESCRIPCIÓN

- | | | | | | |
|----|----|----|----|----|----|
| 01 | 03 | 05 | 07 | 09 | 11 |
| 02 | 04 | 06 | 08 | 10 | 12 |

Escala 1:38700
POSGAR94 / Faja 6 - EPSG:22186

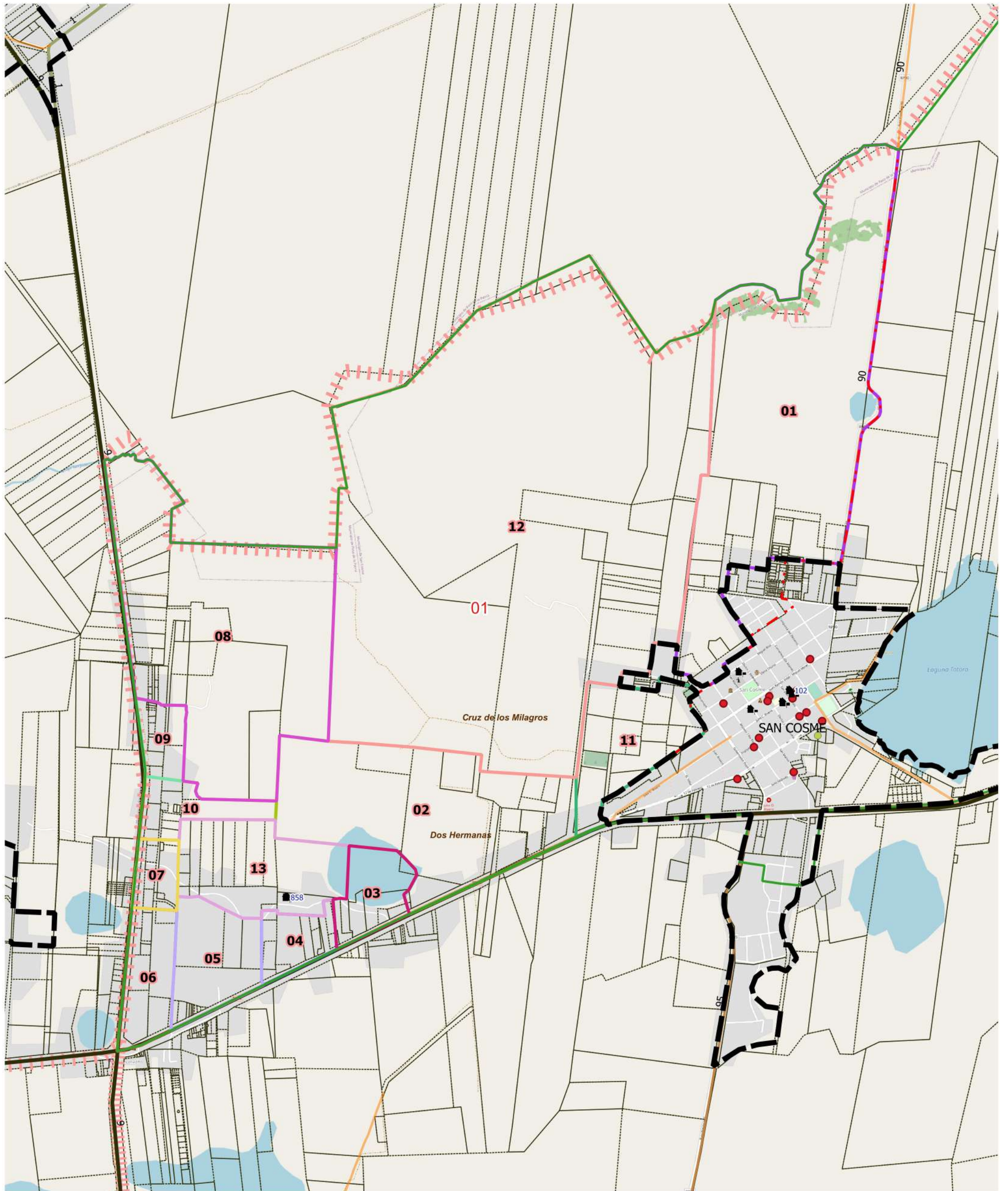
Fuente: DPE - INDEC
Elaborado por: DPE - INDEC
Coordinación del Sistema
Geoestadístico
Fecha de Elaboración: 2022



LEYENDA		Parajes: Nombre		Escuelas: Nº		Red Vial		Limite de Municipios		Imagen de Fondo: OSM Standard / Google Satellite
	Limite de Fracción		Limite de Departamentos		Escuelas: Nº		Pavimento		Limite de Municipios	
	Limite de Radio		Localidades: Nombre		Viviendas Colectivas		Ripio		Parcelas Catastrales	
							Suelo Selec.			
							Tierra			

DESCRIPCIÓN

- 01
- 02
- 03
- 04
- 05
- 06



LEYENDA	Límite de Fracción	Límite de Departamentos	Parajes: Nombre	Escuelas: Nº	Red Vial	Red Vial	Límite de Municipios	Imagen de Fondo: OSM Standard / Google Satellite
	Límite de Radio	Localidades: Nombre	Viviendas Colectivas	Pavimento	Suelo Selec.	Parcelas Catastrales		
				Ripio	Tierra			

DESCRIPCIÓN

01	03	05	07	09	11
02	04	06	08	10	12



UBICACIÓN GEOGRÁFICA

Provincia: (18) CORRIENTES

Depto: (133) SAN COSME

Fracción: 03

Radio: 02

LEYENDA

- Limite de Departamentos
- Fracciones
- Radio Urbano
- Radio Rural o Mixto
- Envolverte de Localidades (NO CENSAR Dentro)
- Limite de Municipios
- Parcelas Catastrales
- Parajes: Nombre
- Localidades: Nombre
- Escuelas: Nº
- Viviendas Colectivas (RELEVAR)
- Red Vial
- Pavimento
- Ripio
- Suelo Seleccionado
- Tierra
- Imagen de Fondo: OSM Standard / Google Satelite



DESCRIPCIÓN

01	04	07	10	13	16
02	05	08	11	14	17
03	06	09	12	15	18

Escala 1:51100
POSGAR94 / Faja 6 - EPSG:22186

Fuente: DPE - INDEC
Elaborado por: DPE - INDEC
Coordinación del Sistema Geoestadístico
Fecha de Elaboración: 2022



UBICACIÓN GEOGRÁFICA

Provincia: (18) CORRIENTES

Depto: (133) SAN COSME

Fracción: 03

Radio: 03

LEYENDA

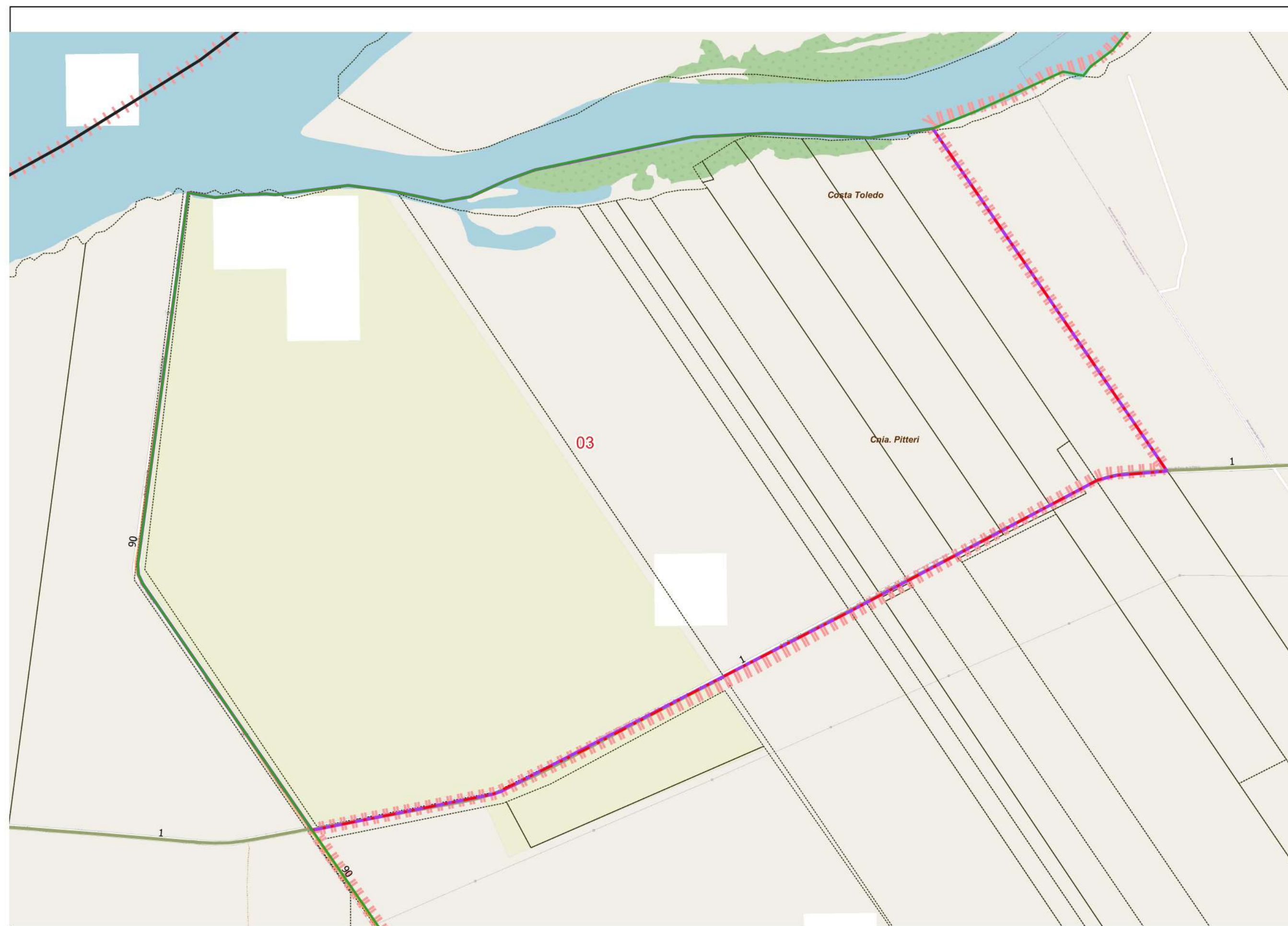
-  Limite de Departamentos
-  Fracciones
-  Radio Urbano
-  Radio Rural o Mixto
-  Envolverte de Localidades (NO CENSAR Dentro)
-  Limite de Municipios
-  Parcelas Catastrales
- Parajes: Nombre
-  Localidades: Nombre
-  Escuelas: Nº
-  Viviendas Colectivas (RELEVAR)
- Red Vial
 -  Pavimento
 -  Ripio
 -  Suelo Seleccionado
 -  Tierra
- Imagen de Fondo:
OSM Standard / Google Satelite

Escala 1:13500
POSGAR94 / Faja 6 - EPSG:22186

Fuente: DPE - INDEC
Elaborado por: DPE - INDEC
Coordinación del Sistema
Geoestadístico
Fecha de Elaboración: 2022

DESCRIPCIÓN

 01





UBICACIÓN GEOGRÁFICA

Provincia: (18) CORRIENTES

Depto: (133) SAN COSME

Fracción: 03

Radio: 04

LEYENDA

- Limite de Departamentos
 - Fracciones
 - Radio Urbano
 - Radio Rural o Mixto
 - Envolverte de Localidades (NO CENSAR Dentro)
 - Limite de Municipios
 - Parcelas Catastrales
 - Parajes: Nombre
 - Localidades: Nombre
 - Escuelas: Nº
 - Viviendas Colectivas (RELEVAR)
 - Red Vial
 - Pavimento
 - Ripio
 - Suelo Seleccionado
 - Tierra
- Imagen de Fondo:
OSM Standard / Google Satelite

DESCRIPCIÓN

- 01
- 02
- 03

Escala 1:51200
POSGAR94 / Faja 6 - EPSG:22186

Fuente: DPE - INDEC
Elaborado por: DPE - INDEC
Coordinación del Sistema
Geoestadístico
Fecha de Elaboración: 2022



UBICACIÓN GEOGRÁFICA

Provincia: (18) CORRIENTES

Depto: (133) SAN COSME

Fracción: 03

Radio: 05

LEYENDA

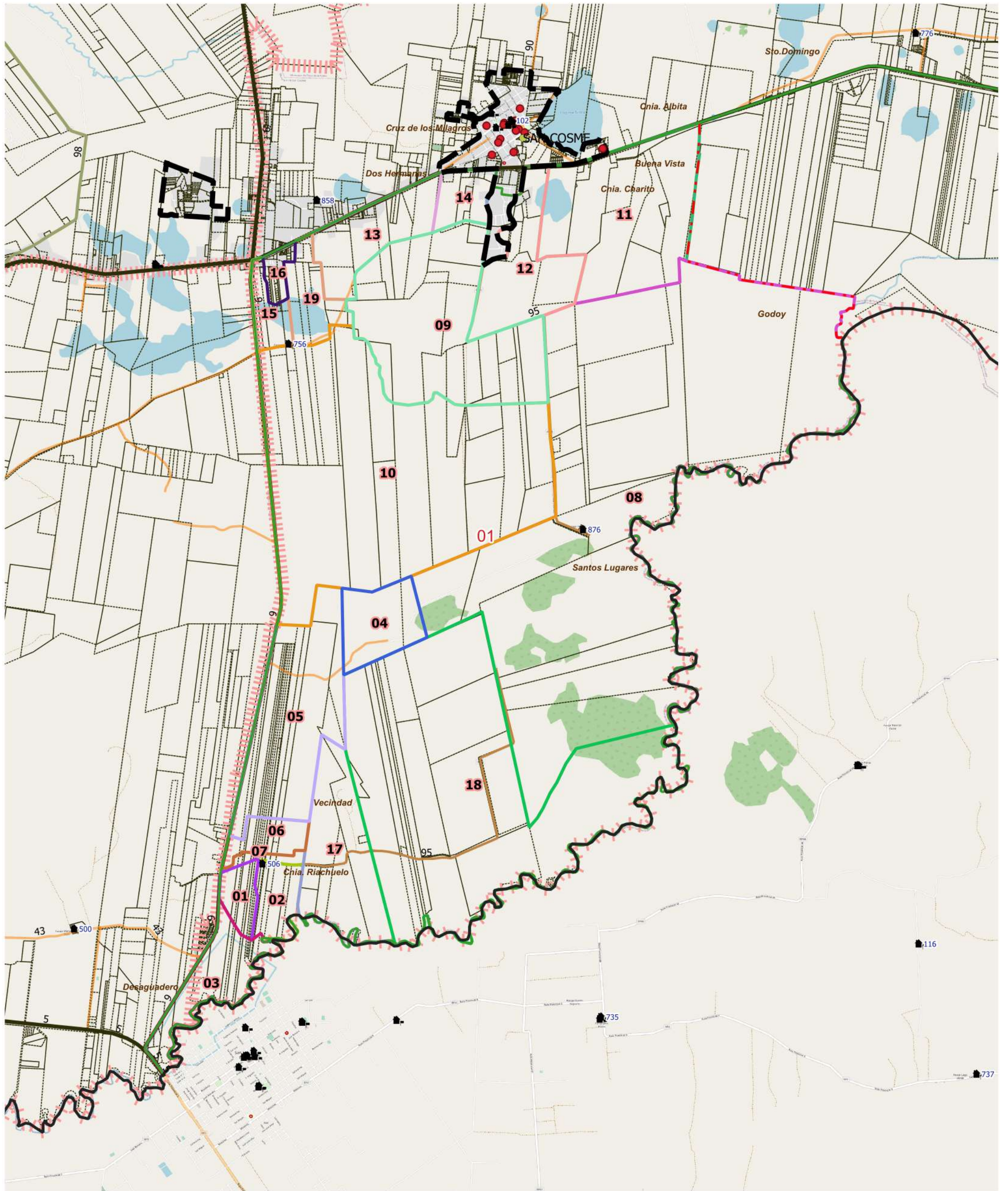
- Limite de Departamentos
 - Fracciones
 - Radio Urbano
 - Radio Rural o Mixto
 - Envolverte de Localidades (NO CENSAR Dentro)
 - Limite de Municipios
 - Parcelas Catastrales
 - Parajes: Nombre
 - Localidades: Nombre
 - Escuelas: Nº
 - Viviendas Colectivas (RELEVAR)
 - Red Vial
 - Pavimento
 - Ripio
 - Suelo Seleccionado
 - Tierra
- Imagen de Fondo:
OSM Standard / Google Satelite

DESCRIPCIÓN

- 01
- 02
- 03

Escala 1:34200
POSGAR94 / Faja 6 - EPSG:22186

Fuente: DPE - INDEC
Elaborado por: DPE - INDEC
Coordinación del Sistema Geoadistístico
Fecha de Elaboración: 2022



LEYENDA	Limite de Fracción	Limite de Departamentos	Parajes: Nombre	Escuelas: Nº	Red Vial	Red Vial	Limite de Municipios	Imagen de Fondo: OSM Standard / Google Satellite
	Limite de Radio		Localidades: Nombre	Viviendas Colectivas	Pavimento	Suelo Selec.	Parcelas Catastrales	
					Ripio	Tierra		

DESCRIPCIÓN

01	04	07	10	13	16
02	05	08	11	14	17



UBICACIÓN GEOGRÁFICA

Provincia: (18) CORRIENTES

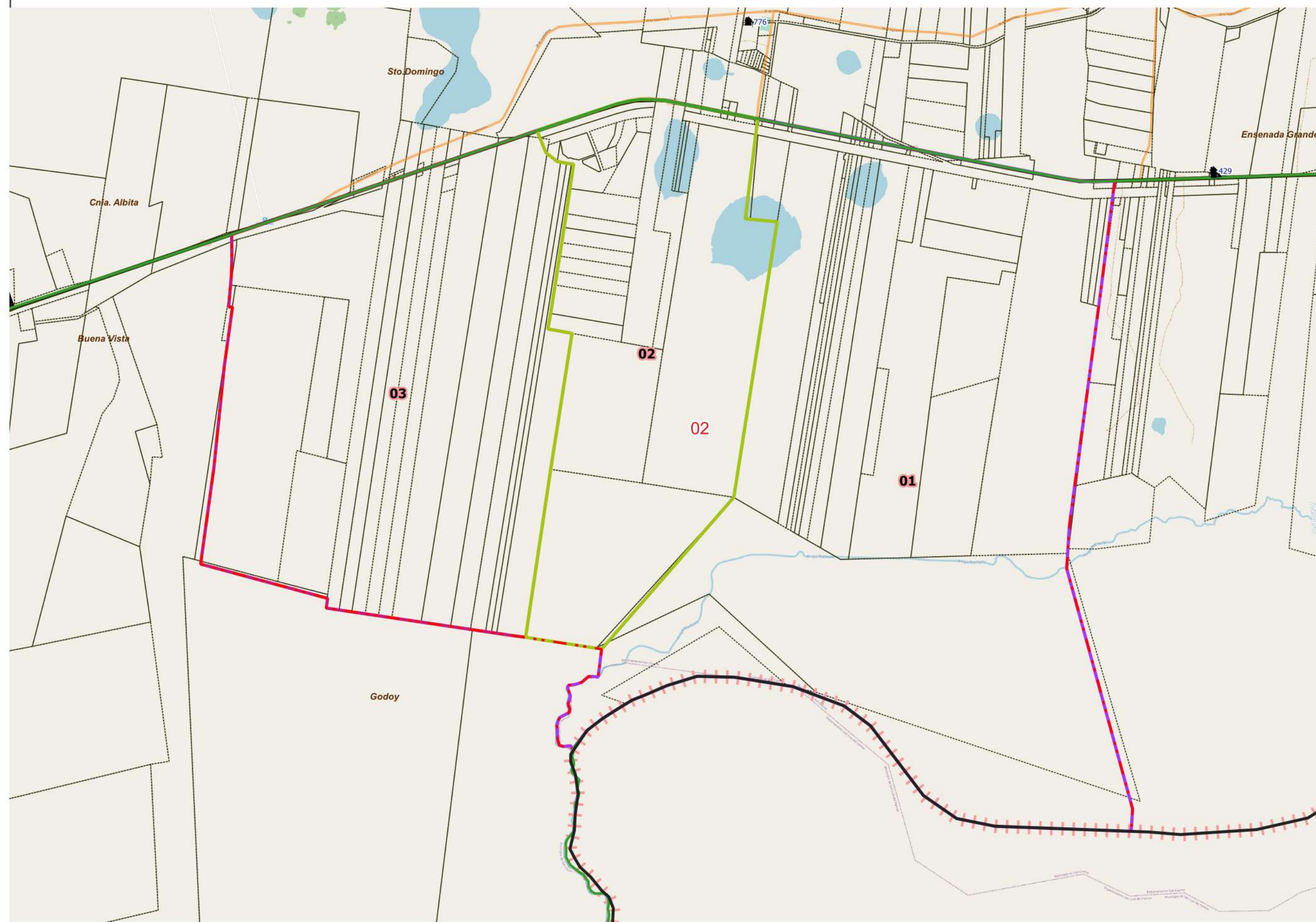
Depto: (133) SAN COSME

Fracción: 04

Radio: 02

LEYENDA

- Limite de Departamentos
- Fracciones
- Radio Urbano
- Radio Rural o Mixto
- Envolverte de Localidades (NO CENSAR Dentro)
- Limite de Municipios
- Parcelas Catastrales
- Parajes: Nombre
- Localidades: Nombre
- Escuelas: Nº
- Viviendas Colectivas (RELEVAR)
- Red Vial
- Pavimento
- Ripio
- Suelo Seleccionado
- Tierra
- Imagen de Fondo:
OSM Standard / Google Satellite



DESCRIPCIÓN

- 01
- 02
- 03

Escala 1:25400
POSGAR94 / Faja 6 - EPSG:22186

Fuente: DPE - INDEC
Elaborado por: DPE - INDEC
Coordinación del Sistema
Geoestadístico
Fecha de Elaboración: 2022



UBICACIÓN GEOGRÁFICA

Provincia: (18) CORRIENTES

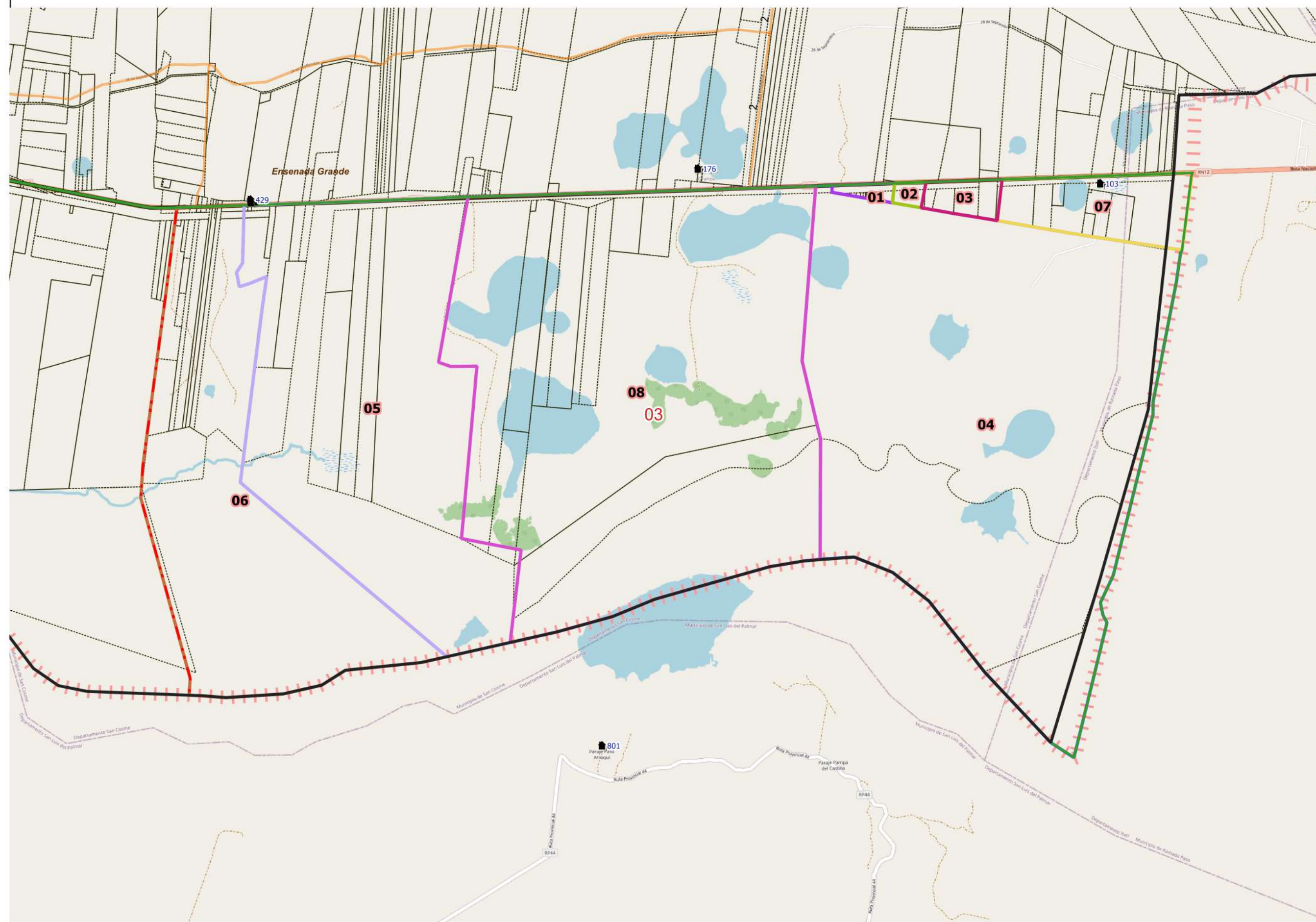
Depto: (133) SAN COSME

Fracción: 04

Radio: 03

LEYENDA

- Limite de Departamentos
- Fracciones
- Radio Urbano
- Radio Rural o Mixto
- Envolverte de Localidades (NO CENSAR Dentro)
- Limite de Municipios
- Parcelas Catastrales
- Parajes: Nombre
- Localidades: Nombre
- Escuelas: Nº
- Viviendas Colectivas (RELEVAR)
- Red Vial
- Pavimento
- Ripio
- Suelo Seleccionado
- Tierra
- Imagen de Fondo:
OSM Standard / Google Satellite



DESCRIPCIÓN

- | | | | | | |
|----|----|----|----|----|----|
| 01 | 03 | 05 | 06 | 07 | 08 |
| 02 | 04 | | | | |

Escala 1:33900
POSGAR94 / Faja 6 - EPSG:22186

Fuente: DPE - INDEC
Elaborado por: DPE - INDEC
Coordinación del Sistema Geoestadístico
Fecha de Elaboración: 2022



UBICACIÓN GEOGRÁFICA

Provincia: (18) CORRIENTES

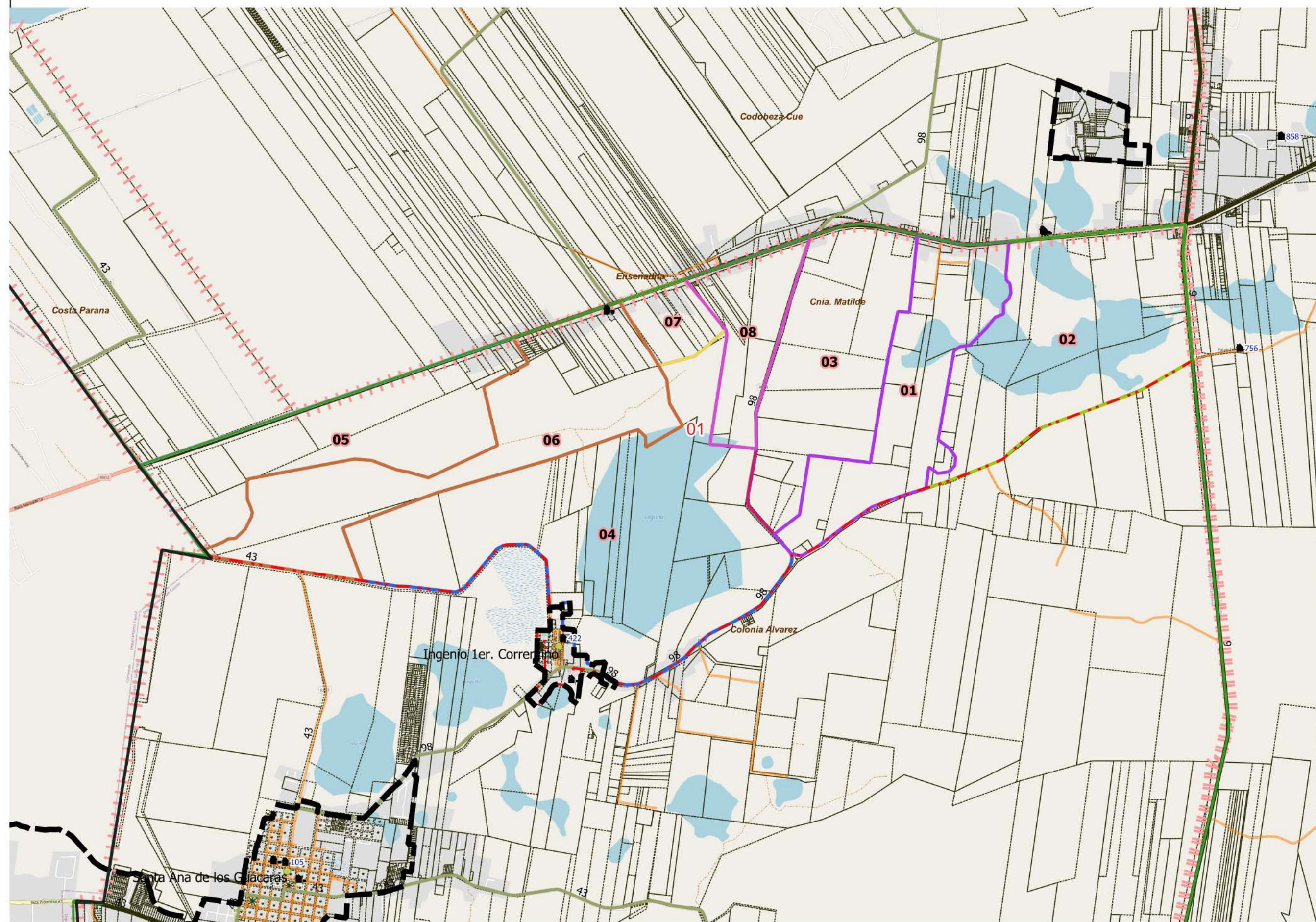
Depto: (133) SAN COSME

Fracción: 05

Radio: 01

LEYENDA

- Limite de Departamentos
- Fracciones
- Radio Urbano
- Radio Rural o Mixto
- Envolverte de Localidades (NO CENSAR Dentro)
- Limite de Municipios
- Parcelas Catastrales
- Parajes: Nombre
- Localidades: Nombre
- Escuelas: Nº
- Viviendas Colectivas (RELEVAR)
- Red Vial
- Pavimento
- Ripio
- Suelo Seleccionado
- Tierra
- Imagen de Fondo: OSM Standard / Google Satelite



DESCRIPCIÓN

- | | | | | | |
|----|----|----|----|----|----|
| 01 | 03 | 05 | 06 | 07 | 08 |
| 02 | 04 | | | | |

Escala 1:41100
POSGAR94 / Faja 6 - EPSG:22186

Fuente: DPE - INDEC
Elaborado por: DPE - INDEC
Coordinación del Sistema Geoadistístico
Fecha de Elaboración: 2022



LEYENDA		Red Vial		Red Vial		Limite de Municipios	
	Limite de Fracción		Limite de Departamentos		Pavimento		Suelo Selec.
	Limite de Radio		Parajes: Nombre		Escuelas: Nº		Limite de Municipios
	Localidades: Nombre		Viviendas Colectivas		Ripio		Parcelas Catastrales
	Tierra		Desaguadero		Vecindad		Imagen de Fondo: OSM Standard / Google Satellite

DESCRIPCIÓN

- 01
- 02
- 03
- 04
- 05
- 06



UBICACIÓN GEOGRÁFICA

Provincia: (18) CORRIENTES

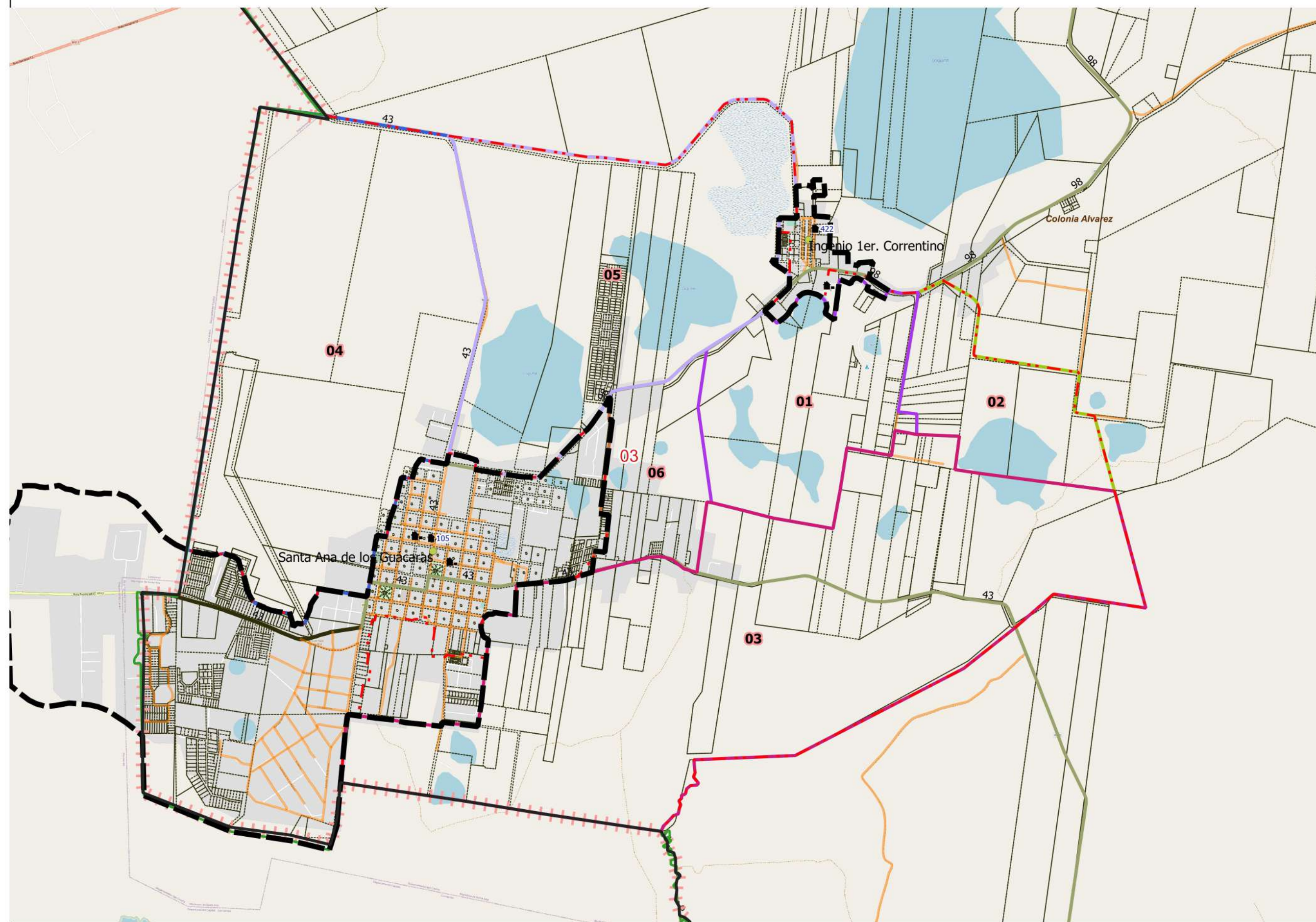
Depto: (133) SAN COSME

Fracción: 05

Radio: 03

LEYENDA

- Limite de Departamentos
- Fracciones
- Radio Urbano
- Radio Rural o Mixto
- Envoltente de Localidades (NO CENSAR Dentro)
- Limite de Municipios
- Parcelas Catastrales
- Parajes: Nombre
- Localidades: Nombre
- Escuelas: Nº
- Viviendas Colectivas (RELEVAR)
- Red Vial
- Pavimento
- Ripio
- Suelo Seleccionado
- Tierra
- Imagen de Fondo: OSM Standard / Google Satelite



DESCRIPCIÓN

- 01
- 02
- 03
- 04
- 05
- 06

Escala 1:29700
POSGAR94 / Faja 6 - EPSG:22186

Fuente: DPE - INDEC
Elaborado por: DPE - INDEC
Coordinación del Sistema Geoadministrativo
Fecha de Elaboración: 2022



UBICACIÓN GEOGRÁFICA

Provincia: (18) CORRIENTES

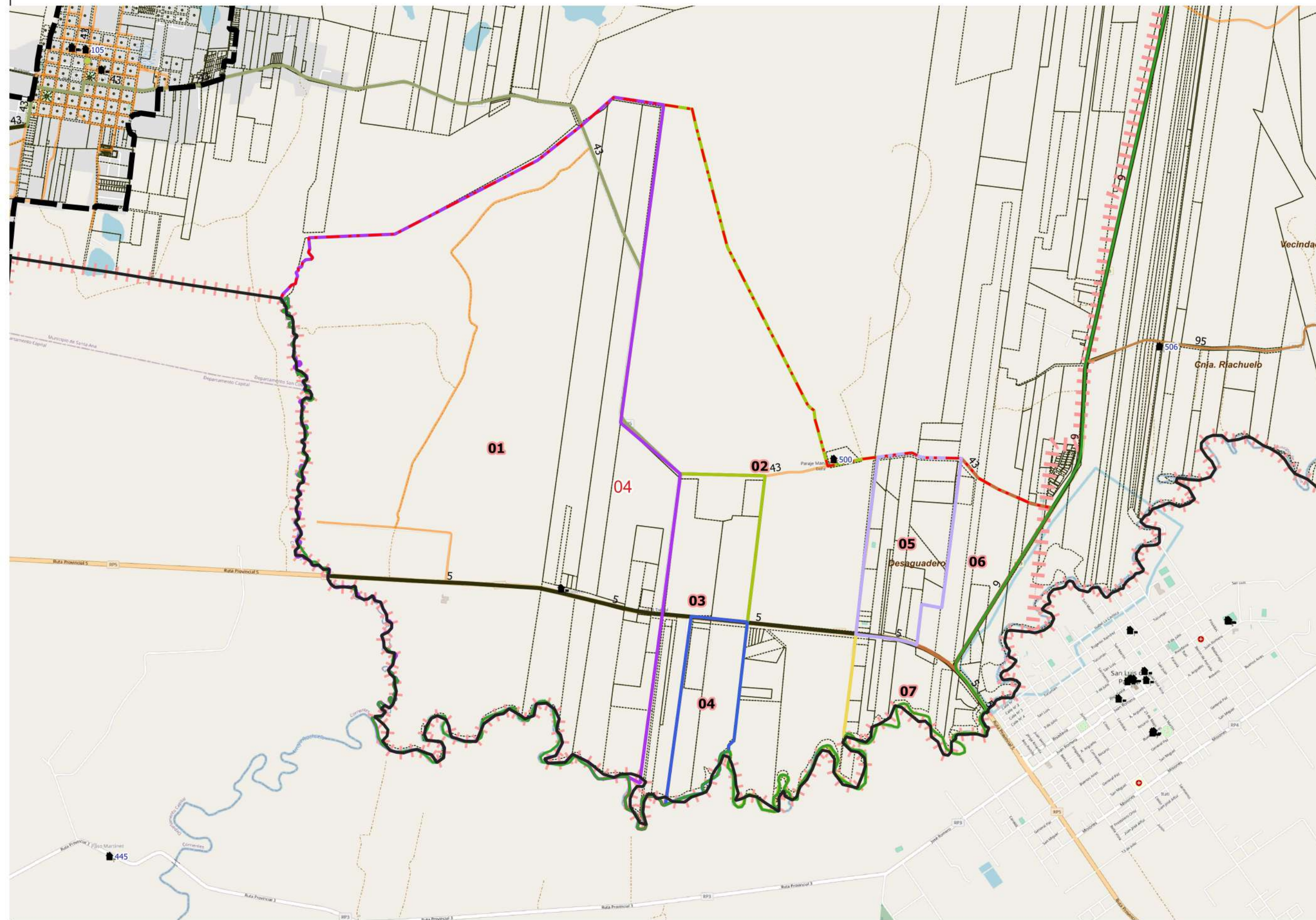
Depto: (133) SAN COSME

Fracción: 05

Radio: 04

LEYENDA

- Limite de Departamentos
- Fracciones
- Radio Urbano
- Radio Rural o Mixto
- Envolverte de Localidades (NO CENSAR Dentro)
- Limite de Municipios
- Parcelas Catastrales
- Parajes: Nombre
- Localidades: Nombre
- Escuelas: Nº
- Viviendas Colectivas (RELEVAR)
- Red Vial
- Pavimento
- Ripio
- Suelo Seleccionado
- Tierra
- Imagen de Fondo: OSM Standard / Google Satelite



DESCRIPCIÓN

- 01
- 03
- 04
- 05
- 06
- 07
- 02

Escala 1:35000
POSGAR94 / Faja 6 - EPSG:22186

Fuente: DPE - INDEC
Elaborado por: DPE - INDEC
Coordinación del Sistema Geoadistístico
Fecha de Elaboración: 2022